

## Quiz zur Sonderausstellung

Tropische Schmetterlinge

für Grundschulklassen 1./2. Jg. stufe



# Schmetterlings-Quiz I



*Hallo und willkommen im Botanischen Garten!*

Ich bin *Nola*, die Raupe.

Begleite mich in die geheimnisvolle Welt der Schmetterlinge!

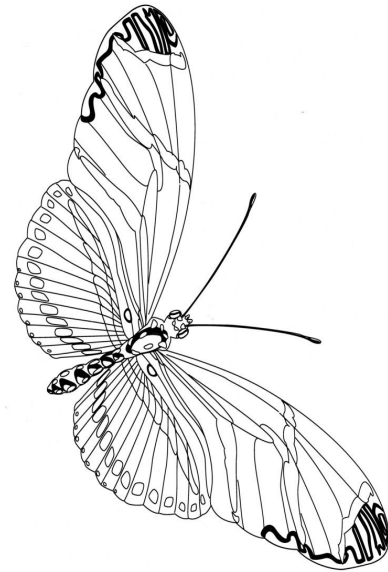
Kannst du mir auch helfen, die Rätsel in diesem Quiz zu lösen?

**Male deinen Lieblingsschmetterling aus der Ausstellung:**

(es darf auch ein Fantasie-Schmetterling sein)

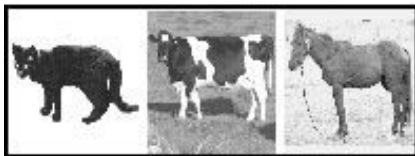
**Körperbau: setze die fehlenden Zahlen ein**

Ein Schmetterling hat ..... Fühler,  
..... Flügel,  
..... Augen,  
..... Rüssel,  
..... lang gestreckten Körper und  
..... Beine!



**Der Schmetterling hat vergessen, zu wem er gehört.**

Hilf ihm, indem du ihn durch eine Linie mit der richtigen Tiergruppe verbindest! Wie heißt diese Tiergruppe?



Hast du Dir gemerkt (oder in der Ausstellung beobachtet), wovon Raupen und Schmetterlinge sich ernähren?

RAUPE: \_\_\_\_\_

SCHMETTERLING: \_\_\_\_\_



Kennst du den Namen von einem

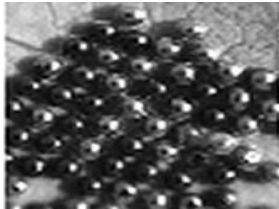
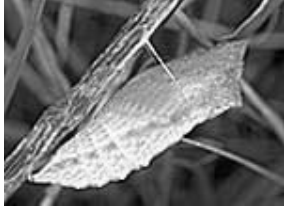
a) heimischen Schmetterling: \_\_\_\_\_

b) tropischen Schmetterling (aus der Ausstellung):

\_\_\_\_\_

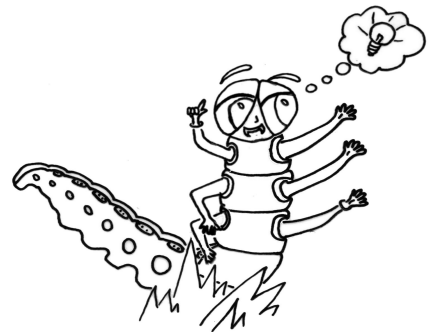
Lebenslauf eines Schmetterlings:

Bringe die Bilder in die richtige Reihenfolge, indem du die passenden Zahlen in die Kästchen einfügst! (Fange beim Ei an)



Warum sucht sich die Raupe einen sicheren Ort, um sich zu verpuppen?

.....  
.....  
.....



Alle Raupen verpuppen sich, aber manche Raupen bauen sich vorher noch ein Haus aus Seidenfäden. Weißt du, wie es heißt?

K \_ \_ \_ \_

Schön, dass du mitgemacht hast!

2011/12